



OC Květ

Dopravní posouzení

Posouzení vlivu dopravy

19. 9. 2023



Cíl posouzení

- **Zhodnocení reálného dopadu přestavby stávajícího OC Květ na dopravní zátěž**
- Základním vlivem jsou:
 - Nově vzniklé rezidentní kapacity
 - Revitalizace celého areálu vč. obchodního centra
 - Vyšší počet parkovacích stání
 - Napojení parkovacích kapacit na stávající infrastrukturu ulice Jabloňová

Využití podklady

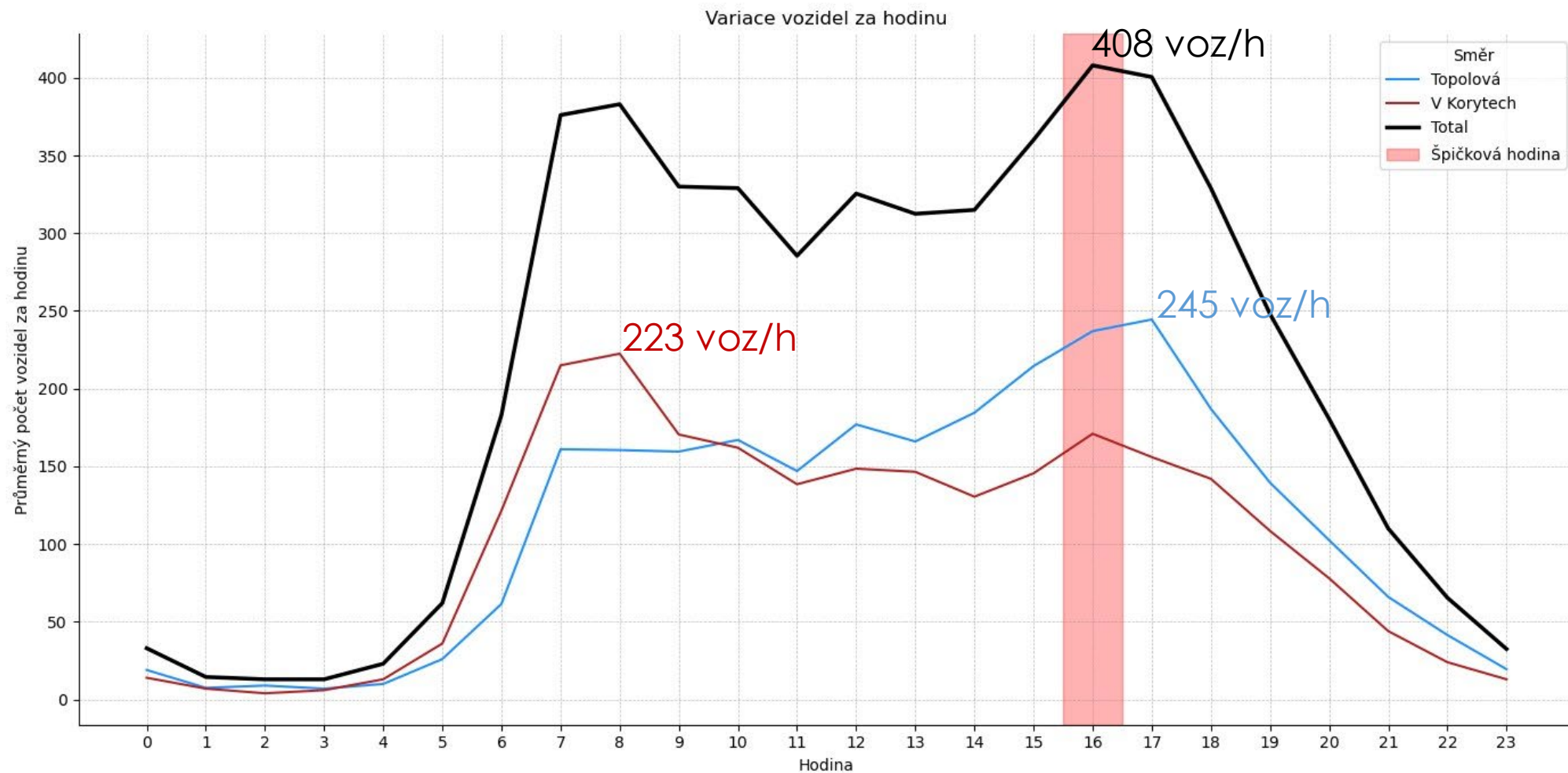
- Silniční doprava:
 - Stávající stav: Vlastní měření dopravy (dopravní radar), TSK – intenzity dopravy v Praze (2022)
 - Navrhovaný stav: Výpočet generované dopravy
- Doprava v klidu
 - Stávající stav: Terénní šetření, Koncepční objemová studie OC Květ-Jabloňová (Loxia)
 - Navrhovaný stav: Koncepční objemová studie OC Květ-Jabloňová (Loxia)
- Zhodnocení dopadu:
 - ČSN 73 6102 „Projektování křižovatek na pozemních komunikacích“

Průzkum dopravy

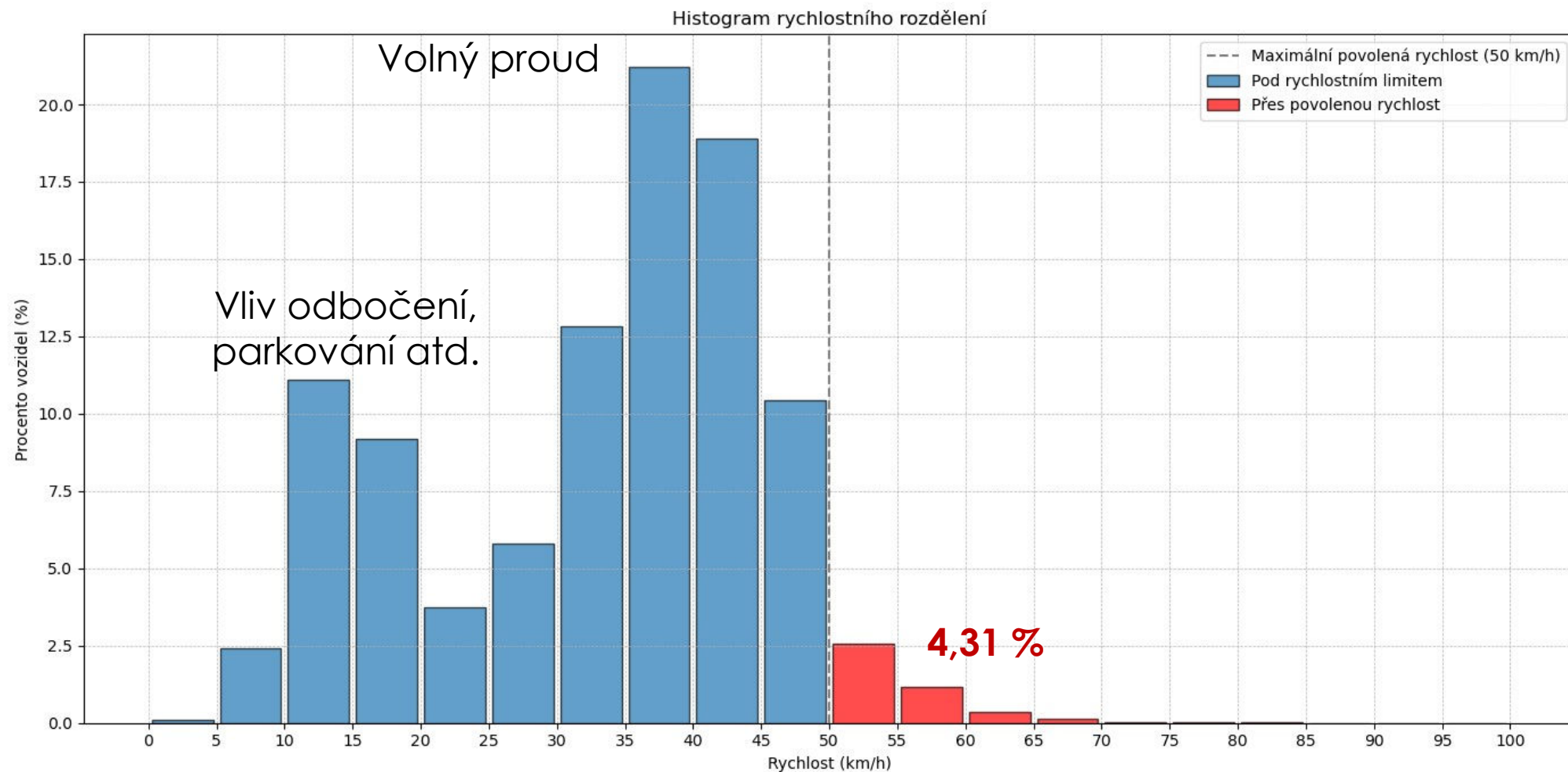
- **V Korytech: 22 503 vozidel za den** (TSK)
- **Jabloňová** (dopravní radar, vlastní měření):
 - Denní intenzity: **2 714 vozidel za den**
 - Špičková hodina (16:00-17:00): **408 vozidel za hodinu**
- *Sběr dat:*
 - 11.-13. 9. 2023
 - *Ulice Jabloňová*
 - *Dopravní radar Sierzega*



Intenzity dopravy (2 714 voz/den)



Rychlost průjezdu (3 dny měření)

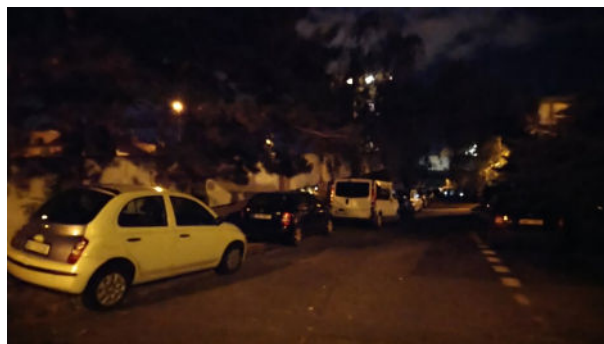


Terénní průzkum

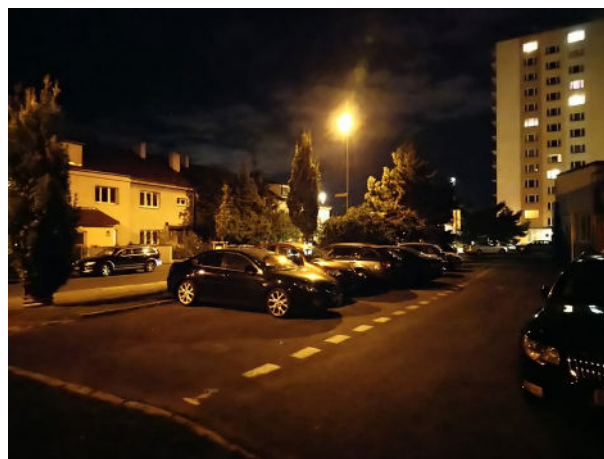
Po, 11. 9. 2023, 13:00



Čt, 14. 9. 2023, 21:00



Pá, 15. 9. 2023, 10:00

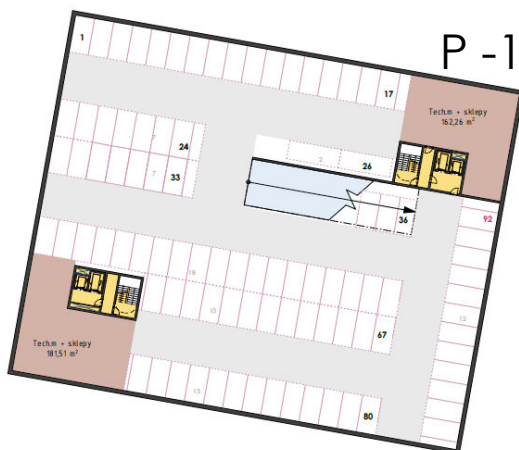
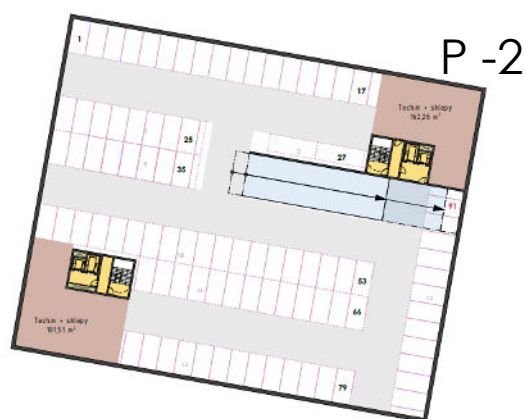


Terénní průzkum

- Legální počet parkovacích stání: 35
- Reálný počet zaparkovaných vozidel
 - Po 13:00: 34 vozidel
 - Čt 22:00: 36 vozidel
 - Pá 10:00: 33 vozidel
- Maximální počet zaparkovaných vozidel je **36 vozidel**.
 - 3 vozidla mimo vyznačená stání (pod rampou) v čase 13:00 (Po)

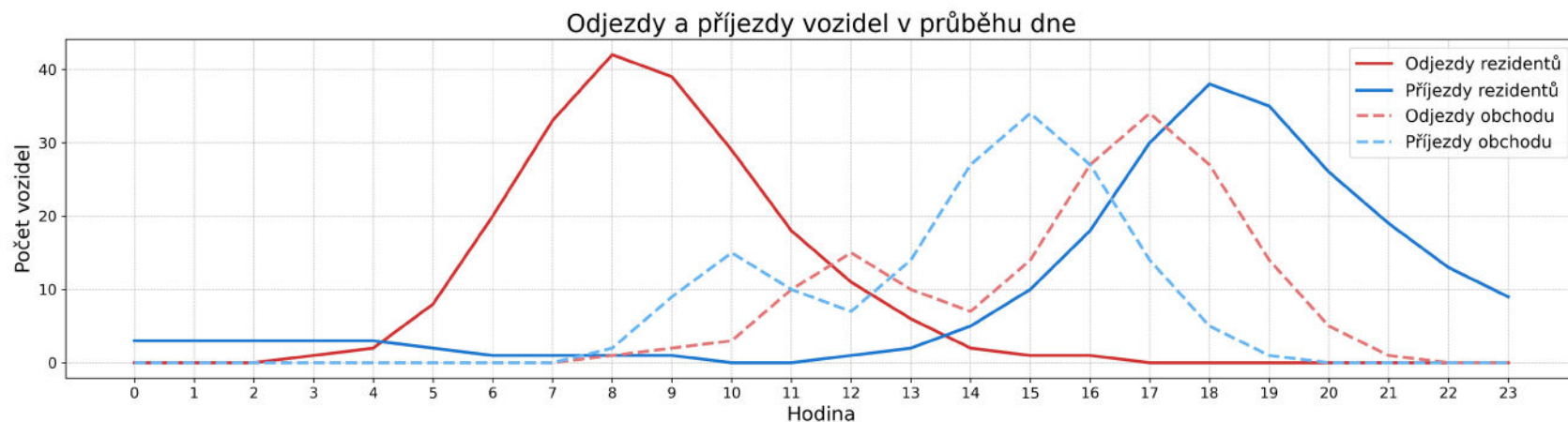
Srovnání (současnost vs. návrh)

Současnost (35 legálních stání, max 36 vozidel) **Návrh** (183 podzemních, 51 na povrchu)



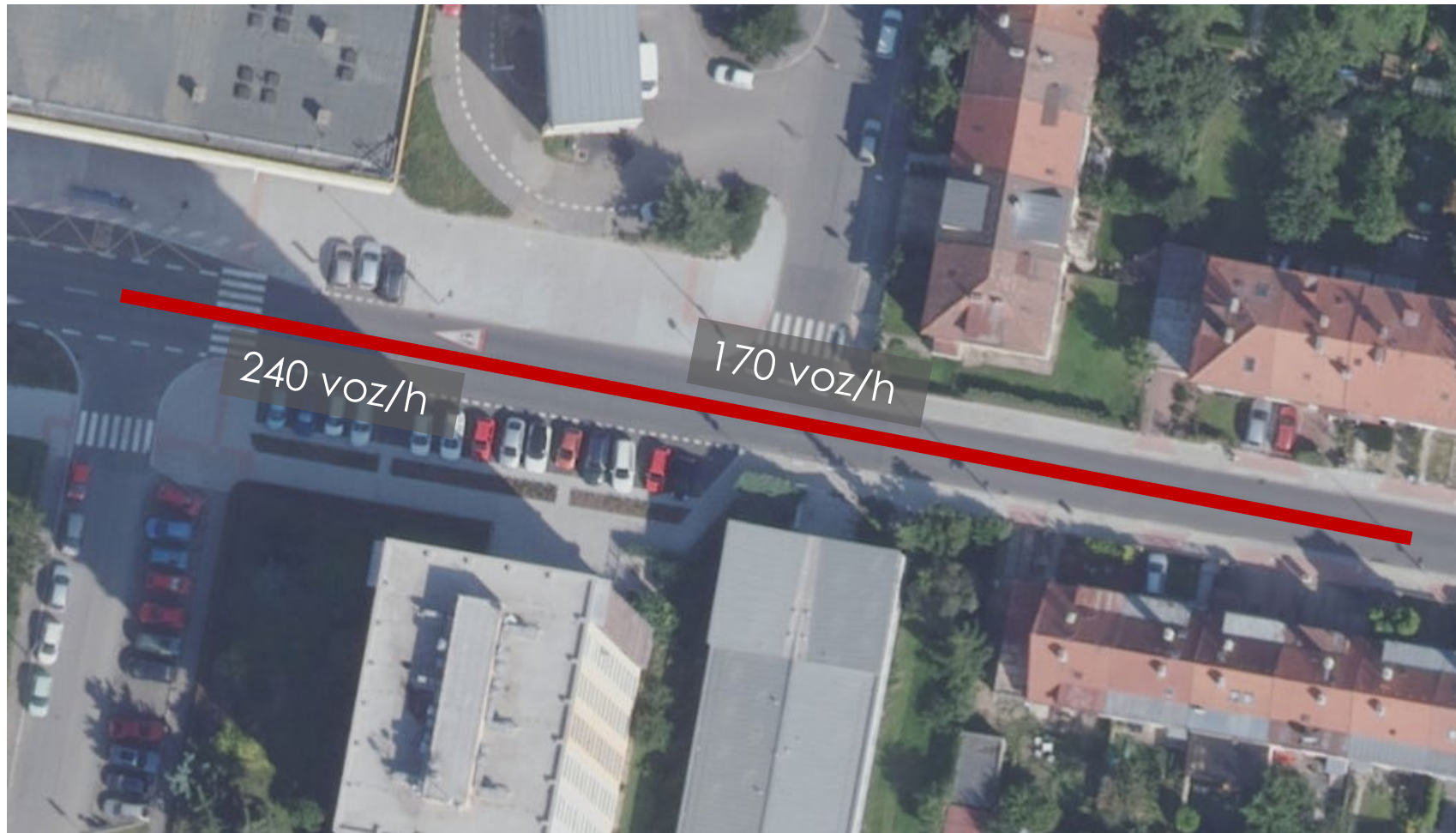
Generovaná doprava OC Květ

- Navrhovaný počet parkovacích stání:
 - Rezidentní (min): **146**, Obchod (min): **46**, Návrh (komplet): **234** (+ 42 oproti min)
- Generovaná doprava špičková hodina:
 - Využití pravděpodobnostních modelů pro odhad intenzit
 - Modelace zaměřena na nejvyšší vytížení dle podkladových dat.

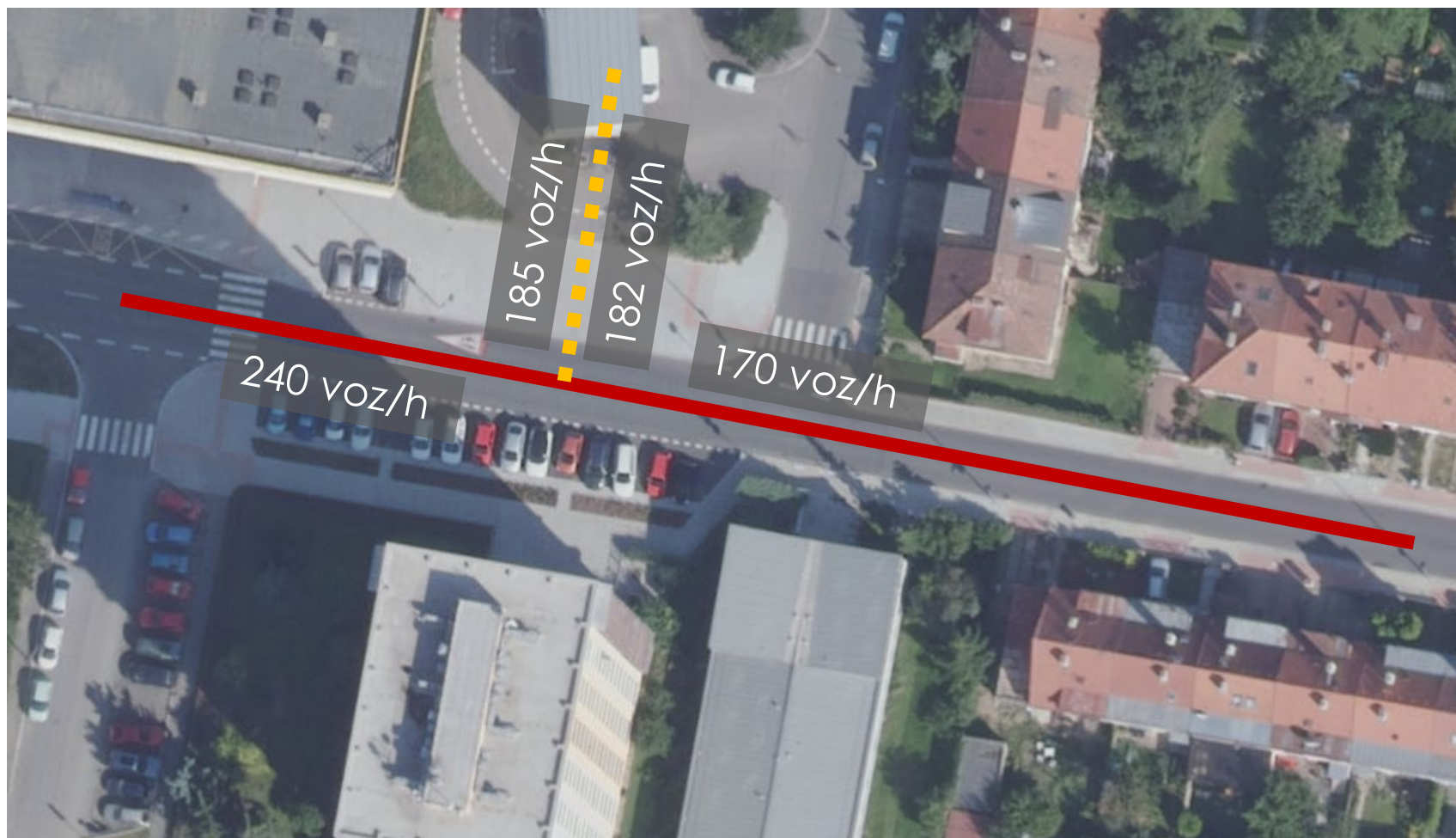


Stávající doprava

(suma: 410 vozidel za hodinu)



Generovaná a stávající doprava (suma: 410 + 367 vozidel za hodinu)



ČSN 73 6102 „Projektování křižovatek na pozemních komunikacích“

Tabulka A.1 – Orientační maximální kapacity různých typů úrovnových křižovatek

Typ křižovatky		Maximální hodinová kapacita [voz./h]	Maximální celodenní kapacita ^{c)} [voz./den]	
Neřízené křižovatky ^{a)}	Průsečná a styková křižovatka	1 500 – 2 000	18 000 – 24 000	
	Okružní křižovatky	Miniokružní křižovatka	1 500 – 2 000	18 000 – 24 000
		Okružní křižovatka s jedním pruhem na okružním pásu a jedním pruhem na vjezdu	2 000 – 2 700	24 000 – 32 000
		Okružní křižovatka s dvěma pruhy na okružním pásu a dvěma pruhy na vjezdu	2 500 – 3 500	30 000 – 40 000
		Spirálovitá okružní křižovatka ^{d)}	2 500 – 3 500	30 000 – 40 000
Světelně řízená křižovatka ^{b)}		3 000 – 6 400	36 000 – 77 000	

^{a)} V závislosti na počtu jízdních nebo řadicích pruhů a na intenzitách jednotlivých dopravních proudů.
^{b)} Kapacita řízené křižovatky závisí – kromě způsobu řízení – především na počtu řadicích pruhů.
^{c)} Odvozeno z hodinových kapacit při běžných denních variacích dopravy.
^{d)} Kapacita spirálové okružní křižovatky je zpravidla vyšší než kapacita okružní křižovatky se dvěma pruhy na okružním pásu s obdobným prostorovým uspořádáním.

Rezerva kapacity

- Intenzity na ul. Jabloňová (špičková hodina): 410 voz/h
- Generovaná doprava (špičková hodina): 367 voz/h
- Celkem zatížení v křižovatce: 777 voz/h
- Orientační kapacita neřízené úrovňové křižovatky: 1500-2000 voz/h
- Orientační rezerva kapacity za hodinu je minimálně: 627 voz/h

Shrnutí

- Část vozidel se přesune z již existující ulice ostružinová
- Nárůst parkovacích stání je cca 6,7 násobný. Aktuálně 35 legálních stání a maximálně 36 zaparkovaných vozidel.
- Vypočítané generované intenzity jsou cca 367 vozidel za hodinu. Aktuální dopravní zatížení ulice Jabloňová je 410 vozidel za hodinu.
- Očekávané intenzity (777 voz/h) jsou cca **2-3krát nižší** než orientační kapacita neřízené úrovňové křižovatky (1500-2000 voz/h).

ROZHODUJME SE NA ZÁKLADĚ DAT A NE EMOCÍ



*dostal@smart-plan.cz
janca@smart-plan.cz
info@smart-plan.cz*