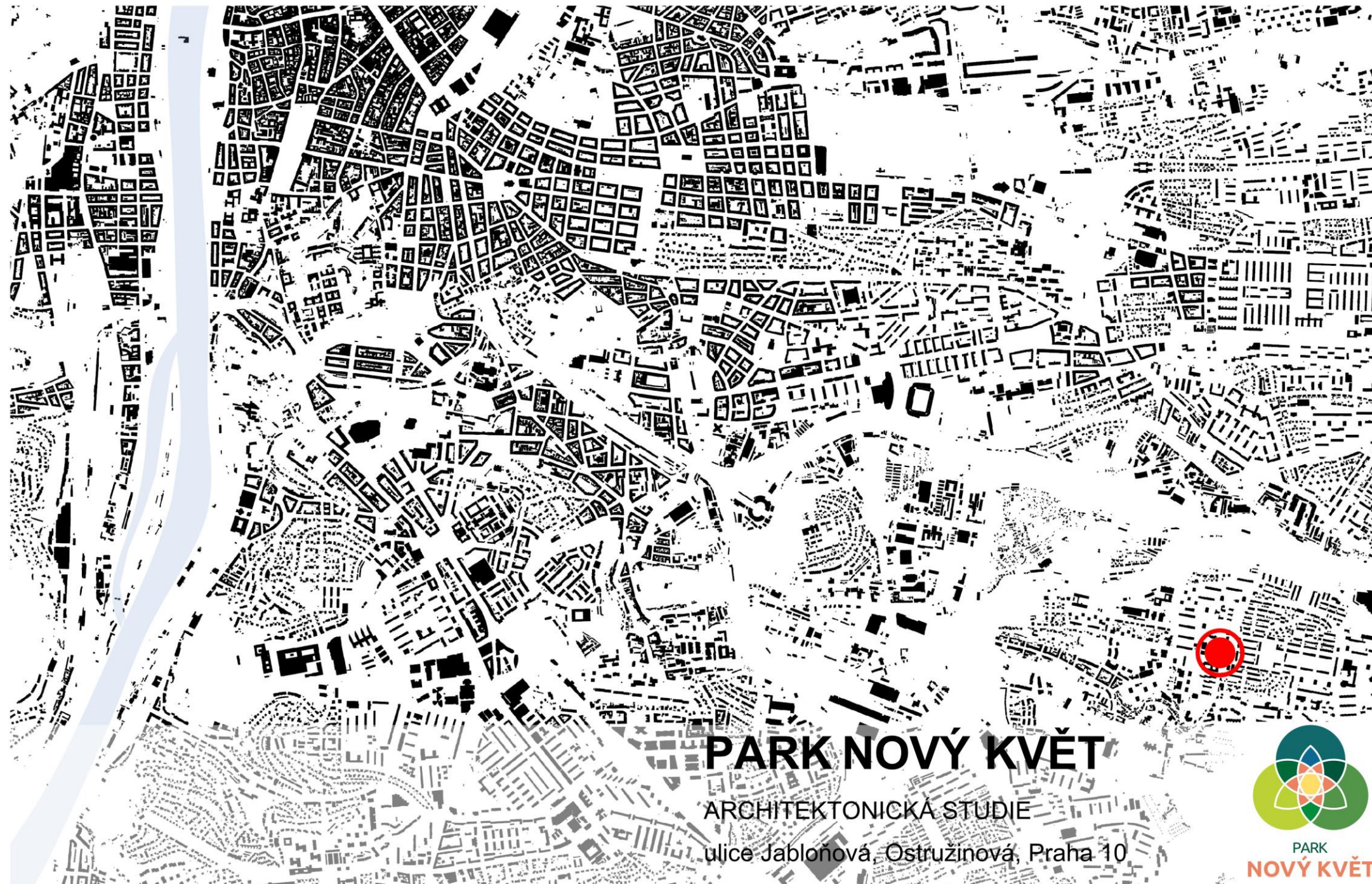


Park  
Nový Květ  
Jabloňová

- T
- ŠIRŠÍ VZTAHY
- FOTODOKUMENTACE
- HMOTOVÉ ŘEŠENÍ
- VIZUALIZACE OC Květ
- PARK NOVÝ KVĚT
- NÁVRH PARKU – VAR 1
- NÁVRH PARKU – VAR 2
- NÁVRH PARKU – VAR 3

LOXIA

prezentace



# PARK NOVÝ KVĚT

ARCHITEKTONICKÁ STUDIE

ulice Jabloňová, Ostružinová, Praha 10



PARK  
NOVÝ KVĚT

# Park Nový Květ Jabloňová

- T
- ŠIRŠÍ VZTAHY
- FOTODOKUMENTACE
- HMOTOVÉ ŘEŠENÍ
- VIZUALIZACE OC Květ
- PARK NOVÝ KVĚT
- NÁVRH PARKU – VAR 1
- NÁVRH PARKU – VAR 2
- NÁVRH PARKU – VAR 3

....

# LOXIA

prezentace

## LEGENDA

- OC KVĚT
- PARKOVÉ PLOCHY

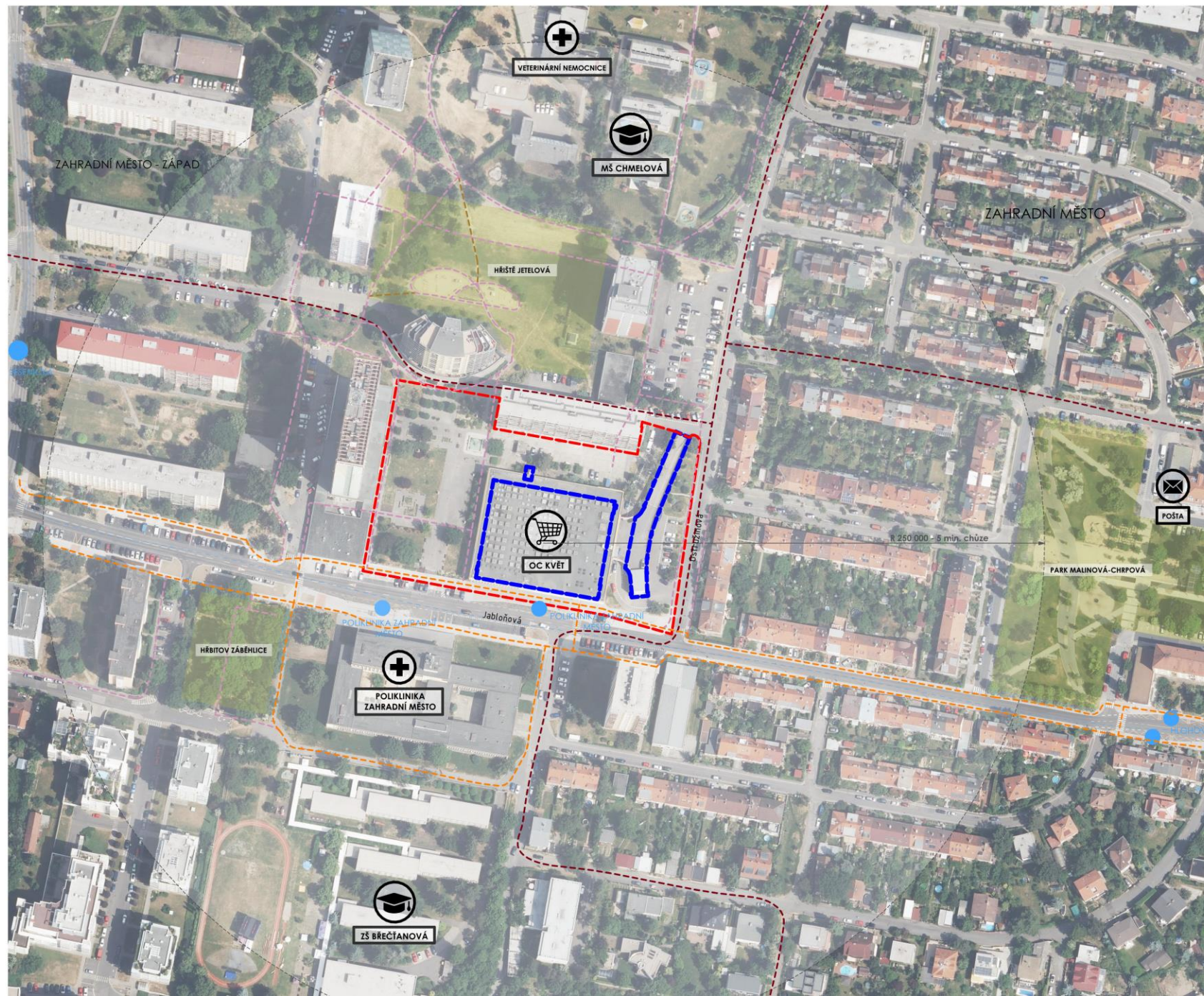


# Park Nový Květ Jabloňová

T  
ŠIRŠÍ VZTAHY  
FOTODOKUMENTACE  
HMOTOVÉ ŘEŠENÍ  
VIZUALIZACE OC Květ  
PARK NOVÝ KVĚT  
NÁVRH PARKU – VAR 1  
NÁVRH PARKU – VAR 2  
NÁVRH PARKU – VAR 3  
.....

# LOXIA

prezentace



## LEGENDA

- - - ŘEŠENÉ ÚZEMÍ
- - - POZEMKY V MAJETKU FOSTYS s.r.o.
- AUTOBUSOVÁ DOPRAVA / ZASTÁVKY
- PARKY
- ŠKOLSKÉ STAVBY
- OBCHODY / SLUŽBY
- ZDRAVOTNICKÉ STAVBY
- ČESKÁ POŠTA
- - - HLAVNÍ PĚŠÍ TRASY
- - - VEDLEJŠÍ PĚŠÍ TRASY
- - - CYKLOTRASA DOPORUČENÁ



# Park Nový Květ Jabloňová

- T
- ŠIRŠÍ VZTAHY
- FOTODOKUMENTACE
- HMOTOVÉ ŘEŠENÍ
- VIZUALIZACE OC Květ
- PARK NOVÝ KVĚT
- NÁVRH PARKU – VAR 1
- NÁVRH PARKU – VAR 2
- NÁVRH PARKU – VAR 3
- ....

LOXIA

prezentace



# Park Nový Květ Jabloňová

T

ŠIRŠÍ VZTAHY

FOTODOKUMENTACE

HMOTOVÉ ŘEŠENÍ

VIZUALIZACE OC Květ

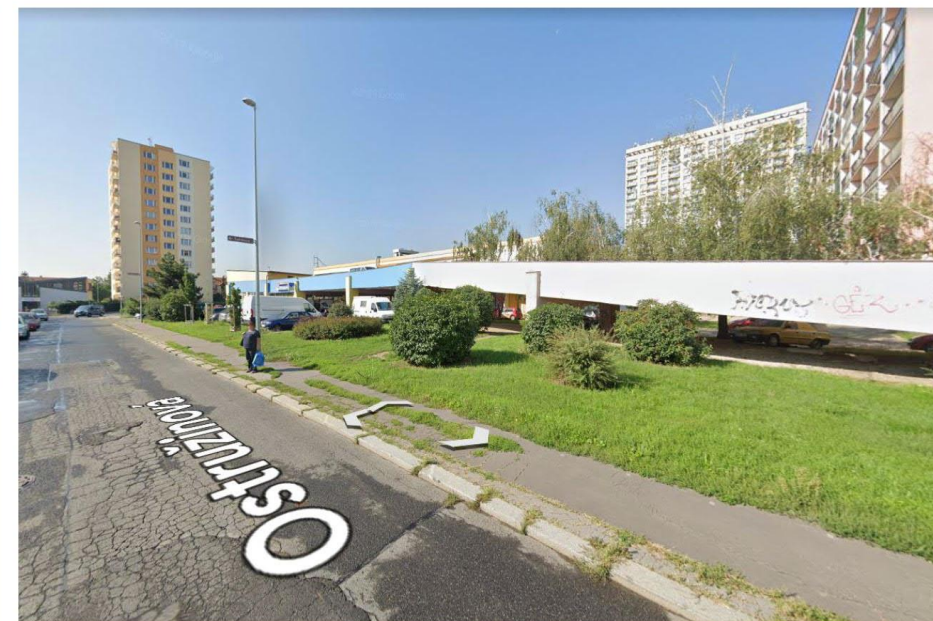
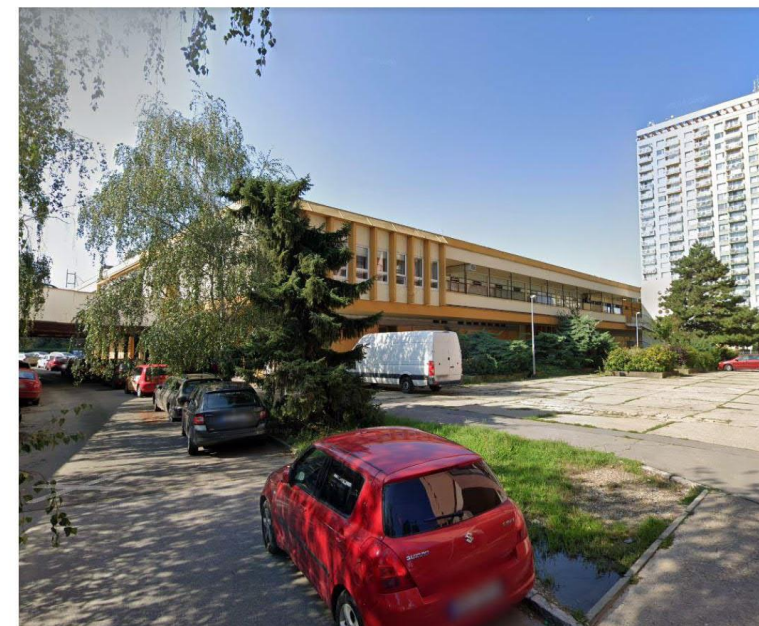
PARK NOVÝ KVĚT

NÁVRH PARKU – VAR 1

NÁVRH PARKU – VAR 2

NÁVRH PARKU – VAR 3

....



LOXIA

prezentace

# Park Nový Květ Jabloňová

T

ŠIRŠÍ VZTAHY

FOTODOKUMENTACE

HMOTOVÉ ŘEŠENÍ

VIZUALIZACE OC Květ

PARK NOVÝ KVĚT

NÁVRH PARKU – VAR 1

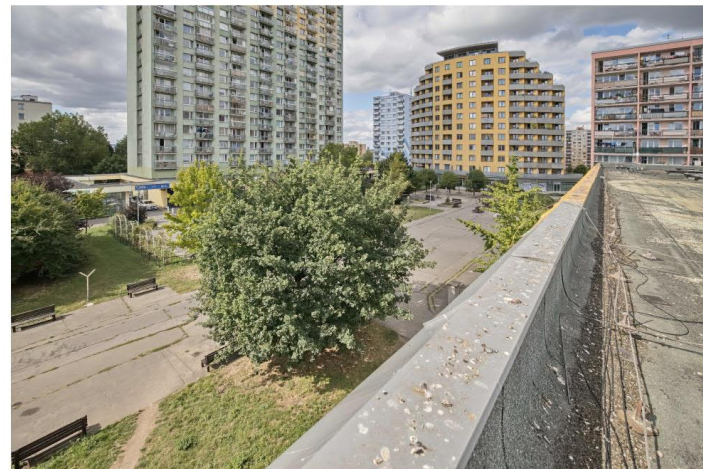
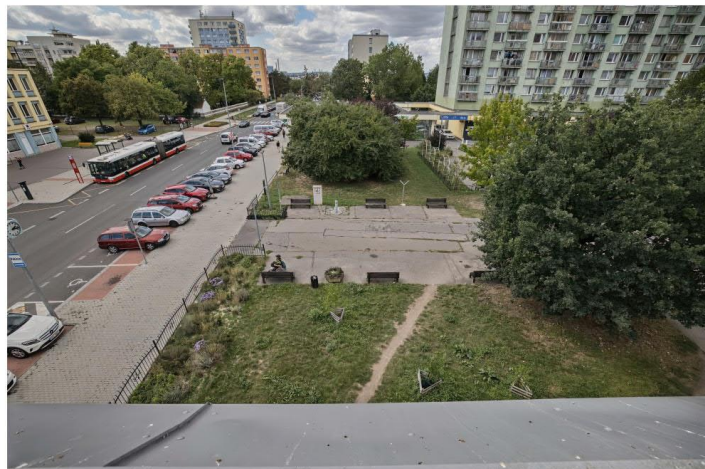
NÁVRH PARKU – VAR 2

NÁVRH PARKU – VAR 3

....

# LOXIA

prezentace



# Park Nový Květ Jabloňová

T

ŠIRŠÍ VZTAHY

FOTODOKUMENTACE

HMOTOVÉ ŘEŠENÍ

VIZUALIZACE OC Květ

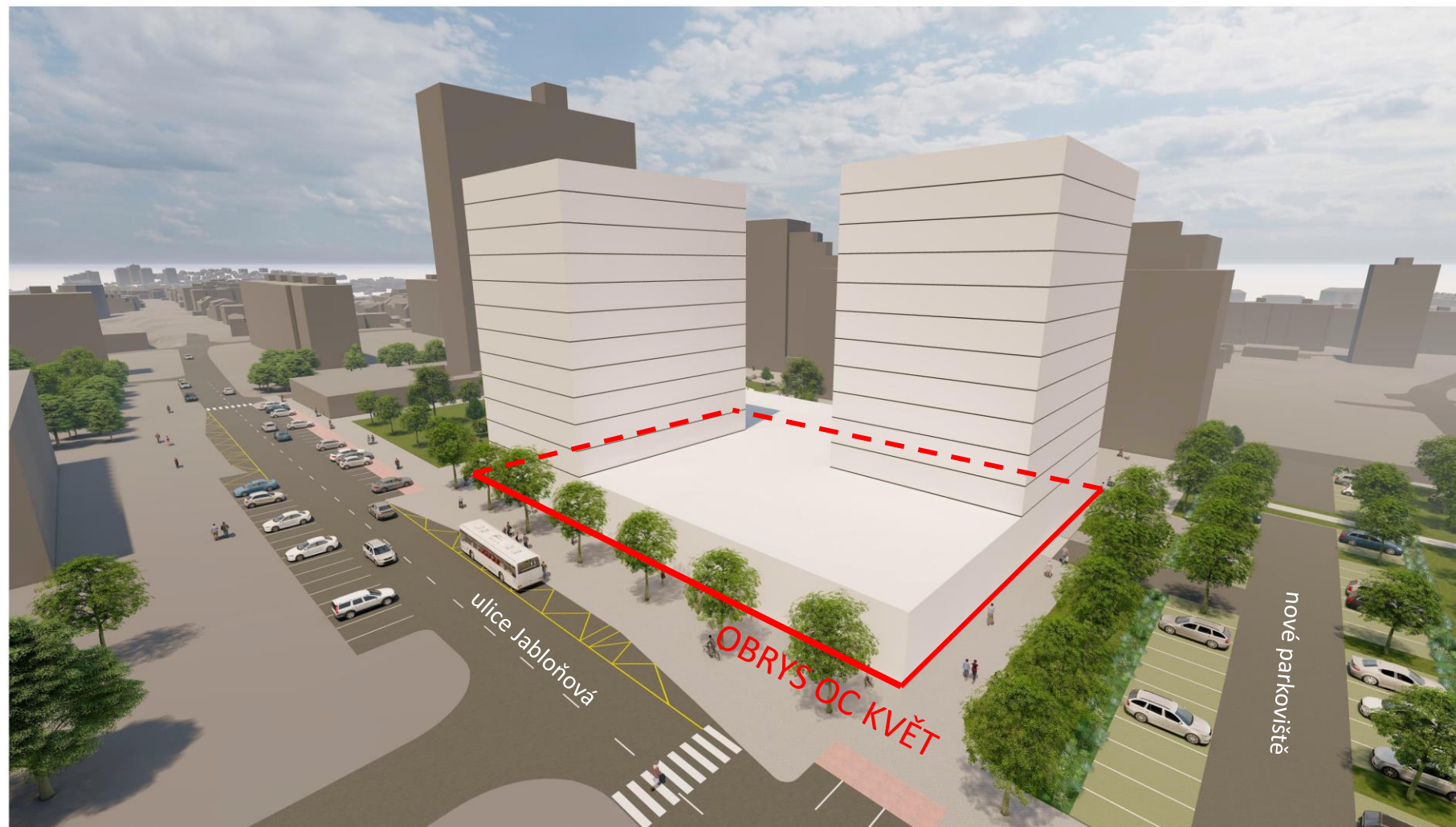
PARK NOVÝ KVĚT

NÁVRH PARKU – VAR 1

NÁVRH PARKU – VAR 2

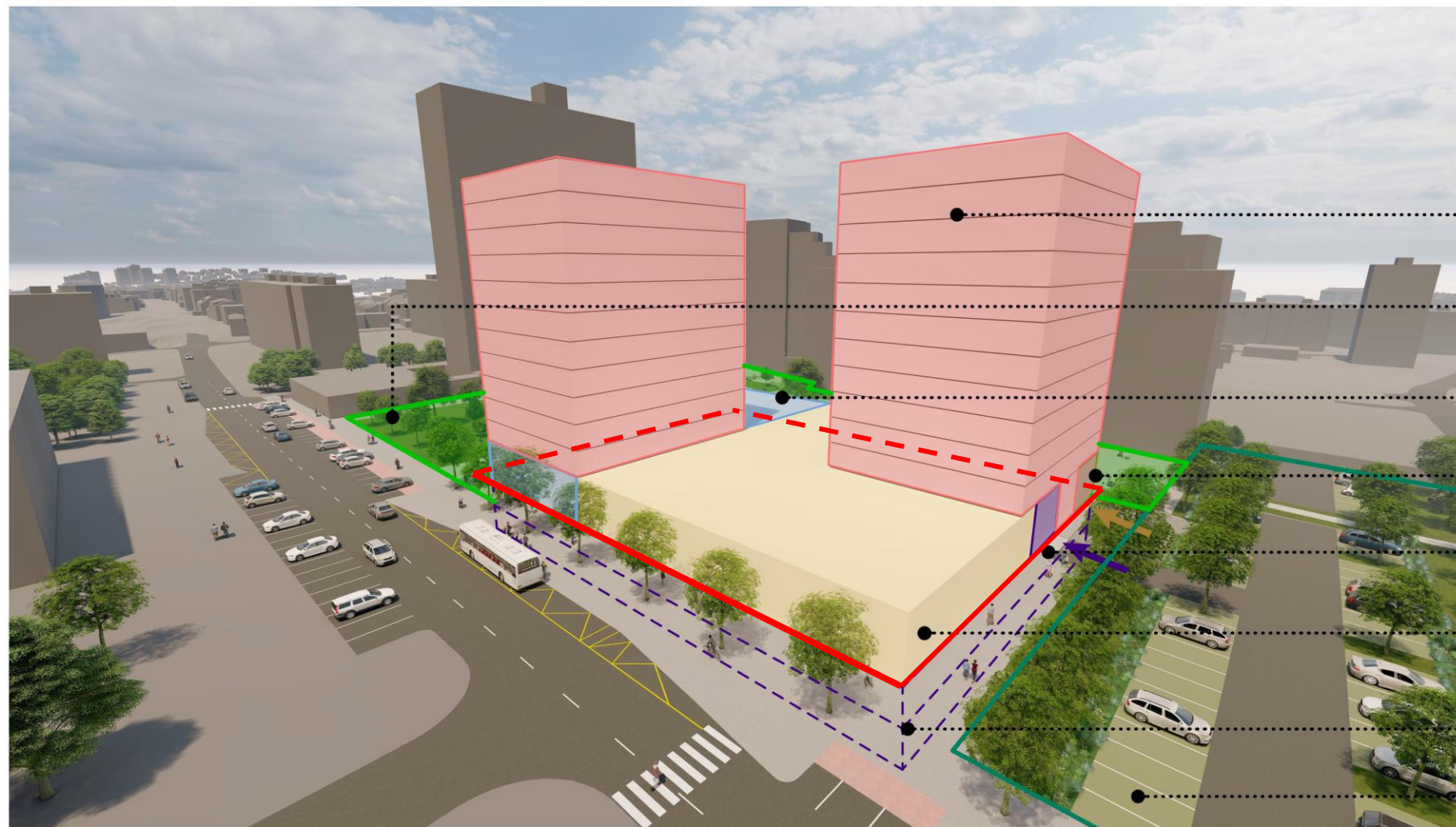
NÁVRH PARKU – VAR 3

....



# Park Nový Květ Jabloňová

T  
ŠIRŠÍ VZTAHY  
FOTODOKUMENTACE  
HMOTOVÉ ŘEŠENÍ  
VIZUALIZACE OC Květ  
PARK NOVÝ KVĚT  
NÁVRH PARKU – VAR 1  
NÁVRH PARKU – VAR 2  
NÁVRH PARKU – VAR 3  
.....



BYDLENÍ  
PARK NOVÝ KVĚT  
KOMERČNÍ VYBAVENOST  
- drogerie, restaurace a další  
ZÁSOBOVÁNÍ  
VJEZD DO PARKINGU  
KOMERČNÍ VYBAVENOST  
- supermarket  
PODZEMNÍ PARKING  
NOVÉ VEŘEJNÉ PARKOVÁNÍ  
V ZELENI

# LOXIA

prezentace

BYDLENÍ
  PARK NOVÝ KVĚT
  KOMERČNÍ VYBAVENOST  
- drogerie, restaurace a další...
  KOMERČNÍ VYBAVENOST  
- supermarket
  VJEZD DO PARKINGU
  PODZEMNÍ PARKING
  ZÁSOBOVÁNÍ
  PARKOVÁNÍ V ZELENI



# Park Nový Květ Jabloňová

- T
- ŠIRŠÍ VZTAHY
- FOTODOKUMENTACE
- HMOTOVÉ ŘEŠENÍ
- VIZUALIZACE OC Květ
- PARK NOVÝ KVĚT
- NÁVRH PARKU – VAR 1
- NÁVRH PARKU – VAR 2
- NÁVRH PARKU – VAR 3
- ....



- BYDLENÍ
- PARK NOVÝ KVĚT
- KOMERČNÍ VYBAVENOST  
- drogerie, restaurace a další
- ZÁSOBOVÁNÍ
- VJEZD DO PARKINGU
- KOMERČNÍ VYBAVENOST  
- supermarket
- PODZEMNÍ PARKING
- NOVÉ VEŘEJNÉ PARKOVÁNÍ  
V ZELENI

Park  
Nový Květ  
Jabloňová

T

ŠIRŠÍ VZTAHY

FOTODOKUMENTACE

HMOTOVÉ ŘEŠENÍ

VIZUALIZACE OC Květ

PARK NOVÝ KVĚT

NÁVRH PARKU – VAR 1

NÁVRH PARKU – VAR 2

NÁVRH PARKU – VAR 3

....



# Park Nový Květ Jabloňová

- T
- ŠIRŠÍ VZTAHY
- FOTODOKUMENTACE
- HMOTOVÉ ŘEŠENÍ
- VIZUALIZACE OC Květ
- PARK NOVÝ KVĚT
- NÁVRH PARKU – VAR 1
- NÁVRH PARKU – VAR 2
- NÁVRH PARKU – VAR 3
- ....



# Park Nový Květ Jabloňová

T

ŠIRŠÍ VZTAHY

FOTODOKUMENTACE

HMOTOVÉ ŘEŠENÍ

VIZUALIZACE OC Květ

PARK NOVÝ KVĚT

NÁVRH PARKU – VAR 1

NÁVRH PARKU – VAR 2

NÁVRH PARKU – VAR 3

....

# LOXIA

prezentace



Park  
Nový Květ  
Jabloňová

T

ŠIRŠÍ VZTAHY

FOTODOKUMENTACE

HMOTOVÉ ŘEŠENÍ

VIZUALIZACE OC Květ

PARK NOVÝ KVĚT

NÁVRH PARKU – VAR 1

NÁVRH PARKU – VAR 2

NÁVRH PARKU – VAR 3

....

LOXIA

prezentace



# Park Nový Květ Jabloňová

- T
- ŠIRŠÍ VZTAHY
- FOTODOKUMENTACE
- HMOTOVÉ ŘEŠENÍ
- VIZUALIZACE OC Květ
- PARK NOVÝ KVĚT
- NÁVRH PARKU – VAR 1
- NÁVRH PARKU – VAR 2
- NÁVRH PARKU – VAR 3
- ....



Park  
Nový Květ  
Jabloňová

T

ŠIRŠÍ VZTAHY

FOTODOKUMENTACE

HMOTOVÉ ŘEŠENÍ

VIZUALIZACE OC Květ

PARK NOVÝ KVĚT

NÁVRH PARKU – VAR 1

NÁVRH PARKU – VAR 2

NÁVRH PARKU – VAR 3

....

LOXIA

prezentace



# Park Nový Květ Jabloňová

T

ŠIRŠÍ VZTAHY

FOTODOKUMENTACE

HMOTOVÉ ŘEŠENÍ

VIZUALIZACE OC Květ

PARK NOVÝ KVĚT

NÁVRH PARKU – VAR 1

NÁVRH PARKU – VAR 2

NÁVRH PARKU – VAR 3

....



## PARK NOVÝ KVĚT

3 VARIANTY ŘEŠENÍ



Varianta 1: společensko-odpočinkový  
zelený park s fontánou a maximem zeleně



Varianta 2: společensko-kulturní prostor  
pro setkávání sousedů, konání farmářských trhů nebo konání minifestivalů



Varianta 3: společensko-sportovní  
formát se sportovišti k trávení volného času



# Park Nový Květ Jabloňová

T

- ŠIRŠÍ VZTAHY
- FOTODOKUMENTACE
- HMOTOVÉ ŘEŠENÍ
- VIZUALIZACE OC Květ
- PARK NOVÝ KVĚT
- NÁVRH PARKU – VAR 1
- NÁVRH PARKU – VAR 2
- NÁVRH PARKU – VAR 3
- ....

## NÁVRH - PARK 1 - společensko-odpočinkový



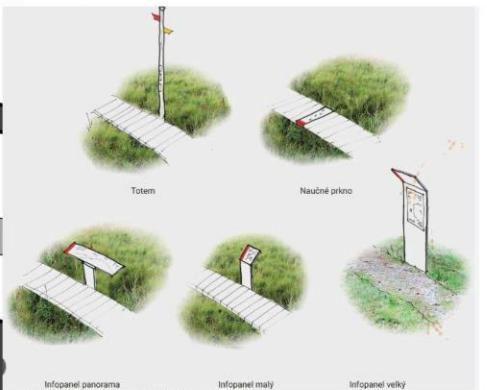
Ulice Prahy 10 jsou pojmenovány dle ovocných stromů/keřů, bylin, květin - využít foto pro edukativní park/ sad



zachování sochy Tři postavy + keramické sedačky a stůl



zelená plocha s posezením



infopanely s rostlinami



květinové záhony (reference dle ulic P10 - fialka, chřpa...)



mísň stromy-sad(reference v ulicích P10 - jablň, hrušň...)



sezónní rostliny/keře



# LOXIA

prezentace

Park  
Nový Květ  
Jabloňová

T

ŠIRŠÍ VZTAHY

FOTODOKUMENTACE

HMOTOVÉ ŘEŠENÍ

VIZUALIZACE OC Květ

PARK NOVÝ KVĚT

NÁVRH PARKU – VAR 1

NÁVRH PARKU – VAR 2

NÁVRH PARKU – VAR 3

....

LOXIA

prezentace



Park  
Nový Květ  
Jabloňová

T

ŠIRŠÍ VZTAHY

FOTODOKUMENTACE

HMOTOVÉ ŘEŠENÍ

VIZUALIZACE OC Květ

PARK NOVÝ KVĚT

NÁVRH PARKU – VAR 1

NÁVRH PARKU – VAR 2

NÁVRH PARKU – VAR 3

....

LOXIA

prezentace



Park  
Nový Květ  
Jabloňová

- T
- ŠIRŠÍ VZTAHY
- FOTODOKUMENTACE
- HMOTOVÉ ŘEŠENÍ
- VIZUALIZACE OC Květ
- PARK NOVÝ KVĚT
- NÁVRH PARKU – VAR 1
- NÁVRH PARKU – VAR 2
- NÁVRH PARKU – VAR 3
- ....



# Park Nový Květ Jabloňová

T

- ŠIRŠÍ VZTAHY
- FOTODOKUMENTACE
- HMOTOVÉ ŘEŠENÍ
- VIZUALIZACE OC Květ
- PARK NOVÝ KVĚT
- NÁVRH PARKU – VAR 1
- NÁVRH PARKU – VAR 2
- NÁVRH PARKU – VAR 3
- ....

## NÁVRH - PARK 2 - společensko-kulturní



zachování sochy Tři postavy + keramické sedačky a stůl



skulptura



šestiúhelníková dlažba



mobiliář

prostor pro sezónní trhy

různé typy dlažby/ voda /dřevo /květináky



Park  
Nový Květ  
Jabloňová

T

ŠIRŠÍ VZTAHY

FOTODOKUMENTACE

HMOTOVÉ ŘEŠENÍ

VIZUALIZACE OC Květ

PARK NOVÝ KVĚT

NÁVRH PARKU – VAR 1

NÁVRH PARKU – VAR 2

NÁVRH PARKU – VAR 3

....

LOXIA

prezentace



Park  
Nový Květ  
Jabloňová

- T
- ŠIRŠÍ VZTAHY
- FOTODOKUMENTACE
- HMOTOVÉ ŘEŠENÍ
- VIZUALIZACE OC Květ
- PARK NOVÝ KVĚT
- NÁVRH PARKU – VAR 1
- NÁVRH PARKU – VAR 2
- NÁVRH PARKU – VAR 3
- ....



Park  
Nový Květ  
Jabloňová

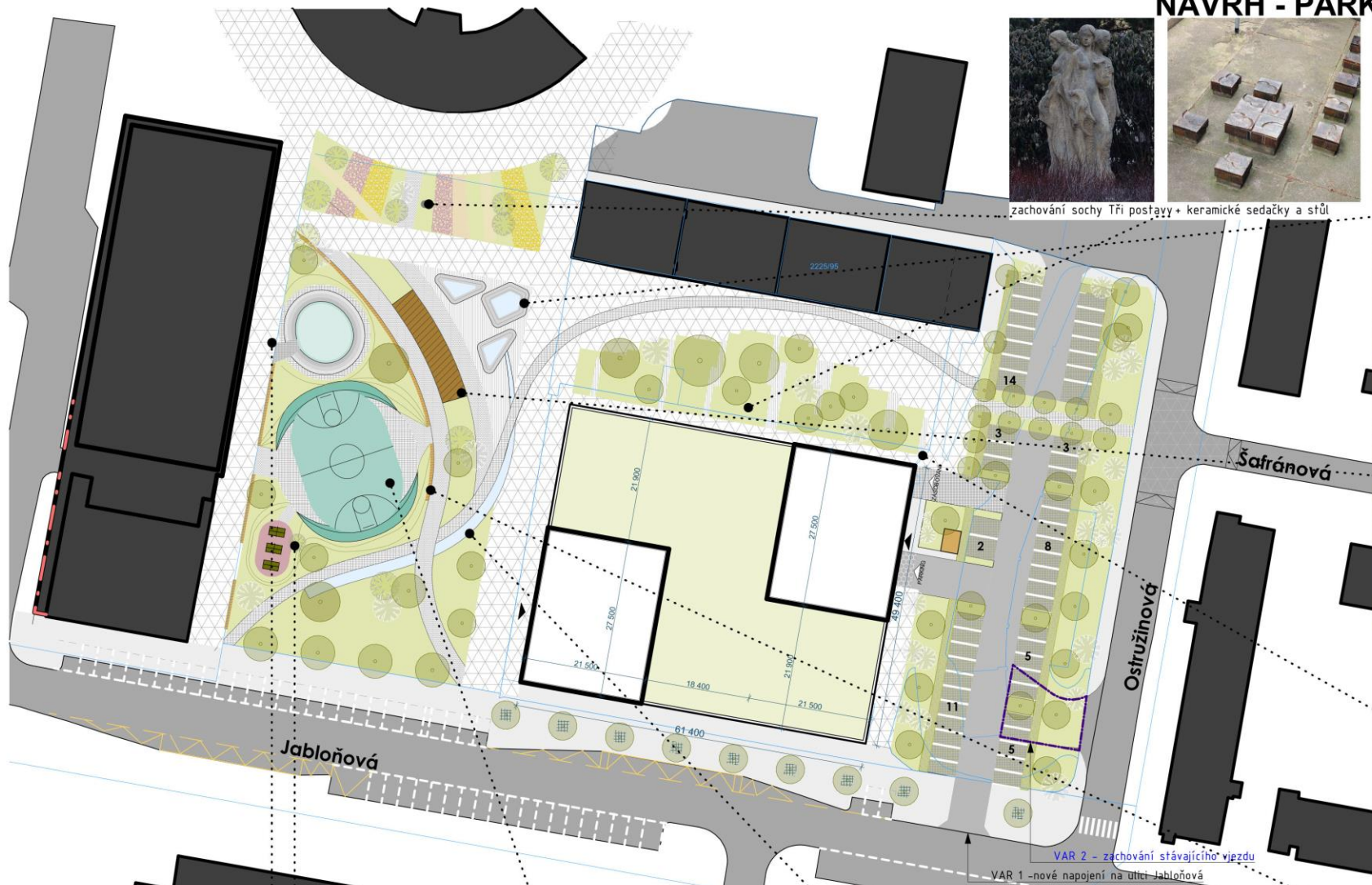
- T
- ŠIRŠÍ VZTAHY
- FOTODOKUMENTACE
- HMOTOVÉ ŘEŠENÍ
- VIZUALIZACE OC Květ
- PARK NOVÝ KVĚT
- NÁVRH PARKU – VAR 1
- NÁVRH PARKU – VAR 2
- NÁVRH PARKU – VAR 3
- ....





## Park Nový Květ Jabloňová

- T
- ŠIRŠÍ VZTAHY
- FOTODOKUMENTACE
- HMOTOVÉ ŘEŠENÍ
- VIZUALIZACE OC Květ
- PARK NOVÝ KVĚT
- NÁVRH PARKU – VAR 1
- NÁVRH PARKU – VAR 2
- NÁVRH PARKU – VAR 3
- ....



zachování sochy Tři postavy + keramické sedačky a stůl



nové fontány nahrazení stávajících



Altán s houpačkou



Klidová zóna se zelení navazující na pás parků P10



terénní lavičky

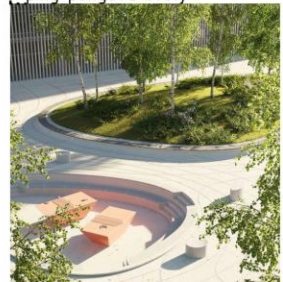
U rampa / hřiště

ping pongové stoly

hřiště s terénní tribunou

vodní prvky

VAR 2 - zachování stávajícího vjezdu  
VAR 1 - nové napojení na ulici Jabloňová



Park  
Nový Květ  
Jabloňová

T

ŠIRŠÍ VZTAHY

FOTODOKUMENTACE

HMOTOVÉ ŘEŠENÍ

VIZUALIZACE OC Květ

PARK NOVÝ KVĚT

NÁVRH PARKU – VAR 1

NÁVRH PARKU – VAR 2

NÁVRH PARKU – VAR 3

....

LOXIA

prezentace



Park  
Nový Květ  
Jabloňová

T

ŠIRŠÍ VZTAHY

FOTODOKUMENTACE

HMOTOVÉ ŘEŠENÍ

VIZUALIZACE OC Květ

PARK NOVÝ KVĚT

NÁVRH PARKU – VAR 1

NÁVRH PARKU – VAR 2

NÁVRH PARKU – VAR 3

....

LOXIA

prezentace



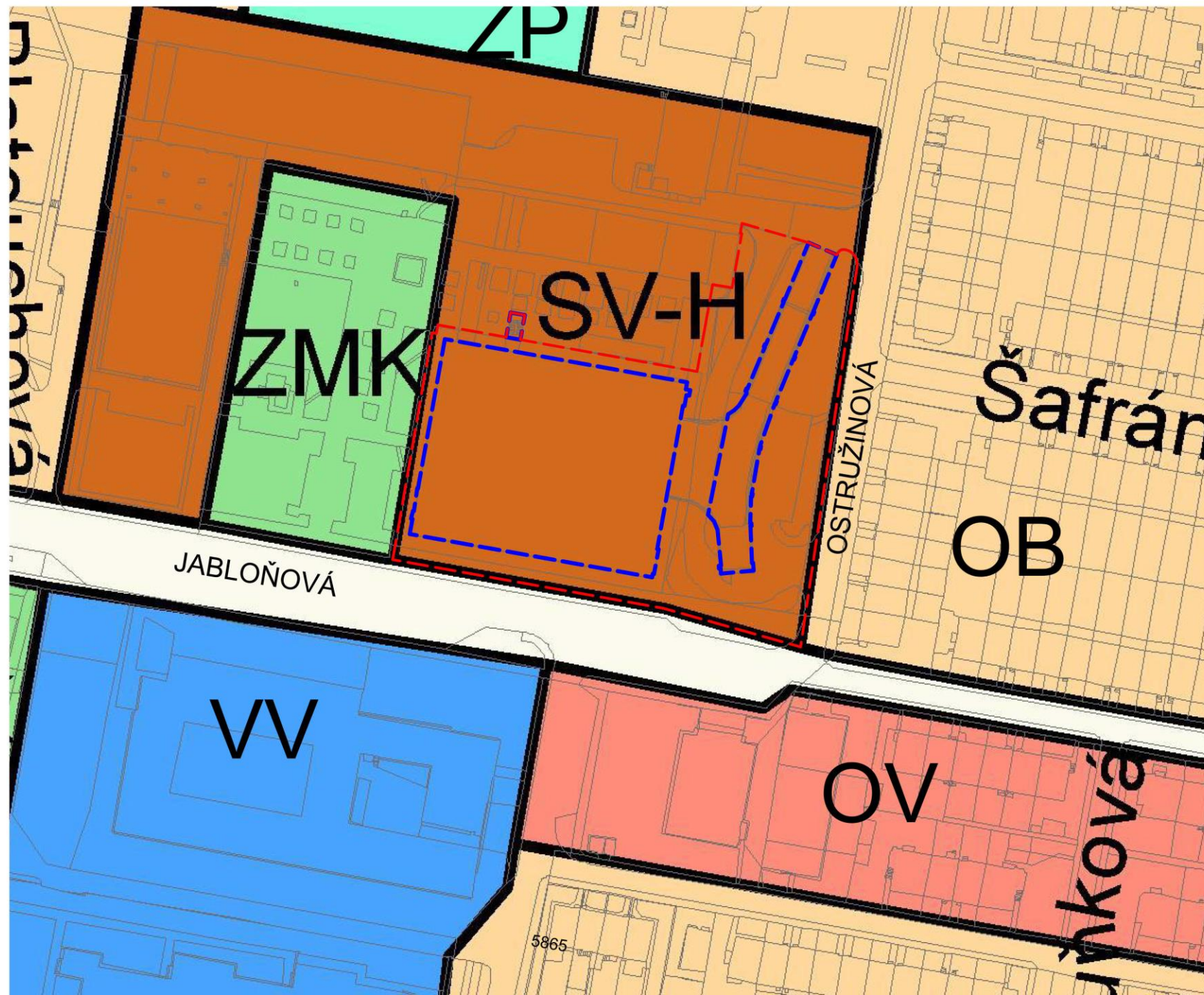
Park  
Nový Květ  
Jabloňová

- T
- ŠIRŠÍ VZTAHY
- FOTODOKUMENTACE
- HMOTOVÉ ŘEŠENÍ
- VIZUALIZACE OC Květ
- PARK NOVÝ KVĚT
- NÁVRH PARKU – VAR 1
- NÁVRH PARKU – VAR 2
- NÁVRH PARKU – VAR 3
- ....



DĚKUJEME ZA POZORNOST





## LEGENDA

- ŘEŠENÉ ÚZEMÍ
- POZEMKY V MAJETKU FOSTYS s.r.o.
- VŠEOBECNĚ SMÍŠENÉ
- ČISTĚ OBYTNÉ ÚZEMÍ
- VŠEOBECNĚ OBYTNÉ
- VEŘEJNÉ VYBAVENÍ
- ZELEŇ MĚSTSKÁ A KRAJINNÁ
- PARKY, HISTORICKÉ ZAHRADY, HRBITOVY

## území SV - všeobecně smíšené

## Hlavní využití:

Plochy pro umístění polyfunkčních staveb nebo kombinaci monofunkčních staveb pro bydlení, obchod, administrativu, kulturu, veřejné vybavení, sport a služby, při zachování polyfunkčnosti území.

## Přípustné využití:

Polyfunkční stavby pro bydlení a občanské vybavení v souladu s hlavním využitím, s převažující funkcí od 2. nadzemního podlaží výše (např. bydlení či administrativu v případě vertikálního funkčního členění s obchodním parterem), obchodní zařízení s celkovou hrubou podlažní plochou nepřevyšující 8 000 m<sup>2</sup>, stavby pro administrativu, kulturní a zábavní zařízení, školy, školská a ostatní vzdělávací a vysokoškolská zařízení, mimoškolní zařízení pro děti a mládež, zdravotnická zařízení, zařízení sociálních služeb, zařízení veřejného stravování, ubytovací zařízení, církevní zařízení, stavby pro veřejnou správu, sportovní zařízení, drobná nerušící výroba a služby, hygienické stanice, veterinární zařízení v rámci polyfunkčních staveb a staveb pro bydlení, čerpací stanice pohonných hmot bez servisů a opraven jako nedílná část garáží a polyfunkčních objektů, stavby, zařízení a plochy pro provoz PID, malé sběrné dvory.

Drobné vodní plochy, zeleň, cyklistické stezky, pěší komunikace a prostory, komunikace vozidlové, plošná zařízení technické infrastruktury v nezbytně nutném rozsahu a liniová vedení technické infrastruktury.

Parkovací a odstavné plochy, garáže.

## Podmíněně přípustné využití:

Monofunkční stavby pro bydlení nebo občanské vybavení v souladu s hlavním využitím v odůvodněných případech, s přihlédnutím k charakteru veřejného prostranství a území definovanému v ÚAP. Víceúčelová zařízení pro kulturu, zábavu a sport, obchodní zařízení s celkovou hrubou podlažní plochou nepřevyšující 20 000 m<sup>2</sup>, zařízení záchranného bezpečnostního systému, veterinární zařízení, parkoviště P+R, čerpací stanice pohonných hmot, dvory pro údržbu pozemních komunikací, sběrné dvory, sběrný surovin, zahradnictví, stavby pro drobnou pěstitelskou činnost a chovatelství.

Pro podmíněně přípustné využití platí, že nejde o znehodnocení nebo ohrožení využitelnosti dotčených pozemků.

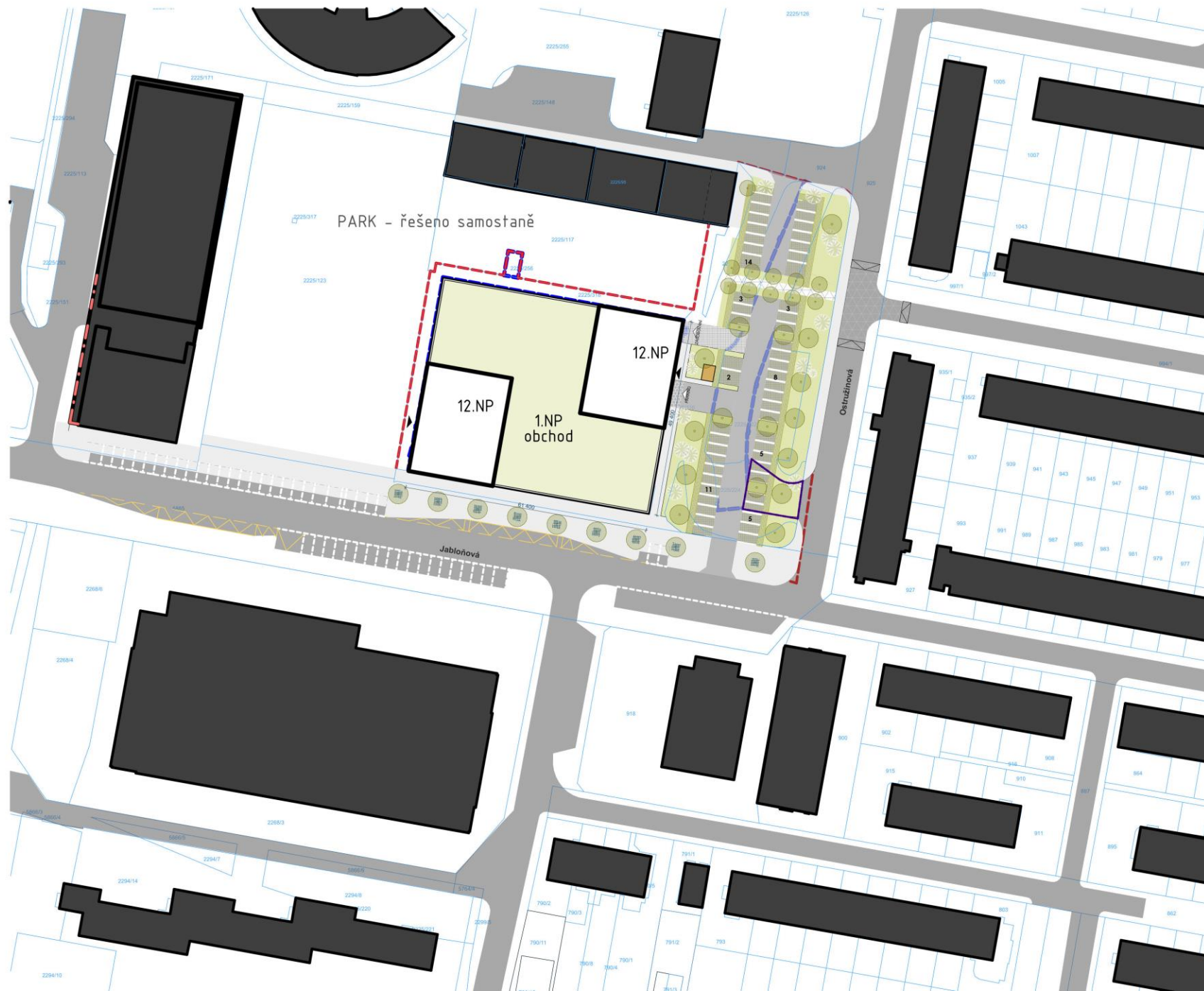
## Nepřípustné využití:

Nepřípustné je využití neslučitelné s hlavním a přípustným využitím, které je v rozporu s charakterem lokality a podmínkami a limity v ní stanovenými nebo je jiným způsobem v rozporu s cíli a úkoly územního plánování.



# Park Nový Květ Jabloňová

- T
- ŠIRŠÍ VZTAHY
- FOTODOKUMENTACE
- HMOTOVÉ ŘEŠENÍ
- VIZUALIZACE OC Květ
- PARK NOVÝ KVĚT
- NÁVRH PARKU – VAR 1
- NÁVRH PARKU – VAR 2
- NÁVRH PARKU – VAR 3
- ....



## LEGENDA

- ŘEŠENÉ ÚZEMÍ
- POZEMKY V MAJETKU FOSTYS s.r.o.
- KATASTRÁLNÍ MAPA
- NOVÝ OBJEKT
- ZÁSBOVÁNÍ
- ZELEŇ
- PRVKY MODROZELENÉ INFRASTRUKTURY-dešťové záhony
- PRVKY MODROZELENÉ INFRASTR.-zasakovací dlažba
- ZATRAVŇOVACÍ DLAŽBA - parkovací stání
- LODŽIE / TERASY
- TŘÍDĚNÝ ODPAD
- VSTUP DO BD
- VJEZD DO BD
- ZÁSBOVÁNÍ





# Park Nový Květ Jabloňová

T

ŠIRŠÍ VZTAHY

FOTODOKUMENTACE

HMOTOVÉ ŘEŠENÍ

VIZUALIZACE OC Květ

PARK NOVÝ KVĚT

NÁVRH PARKU – VAR 1

NÁVRH PARKU – VAR 2

NÁVRH PARKU – VAR 3

....

**VAR A - atriový dům**



**VAR B - deskový dům**



**VAR C - dvě veže**



**VAR D - dva deskové domy**

